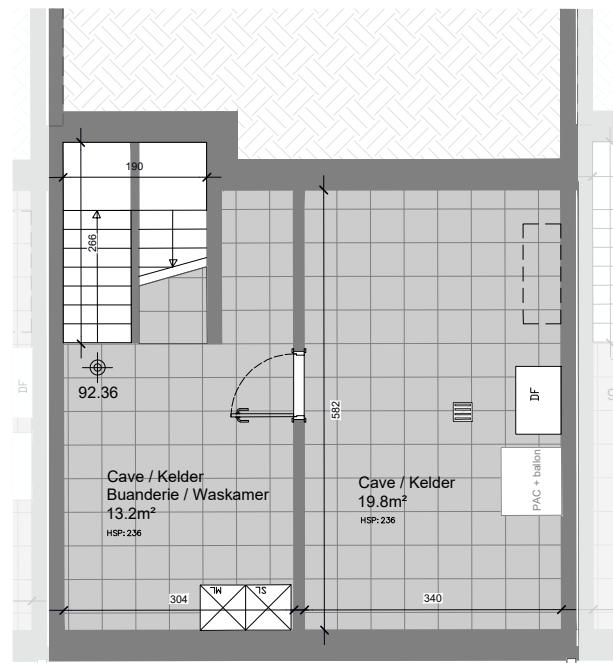
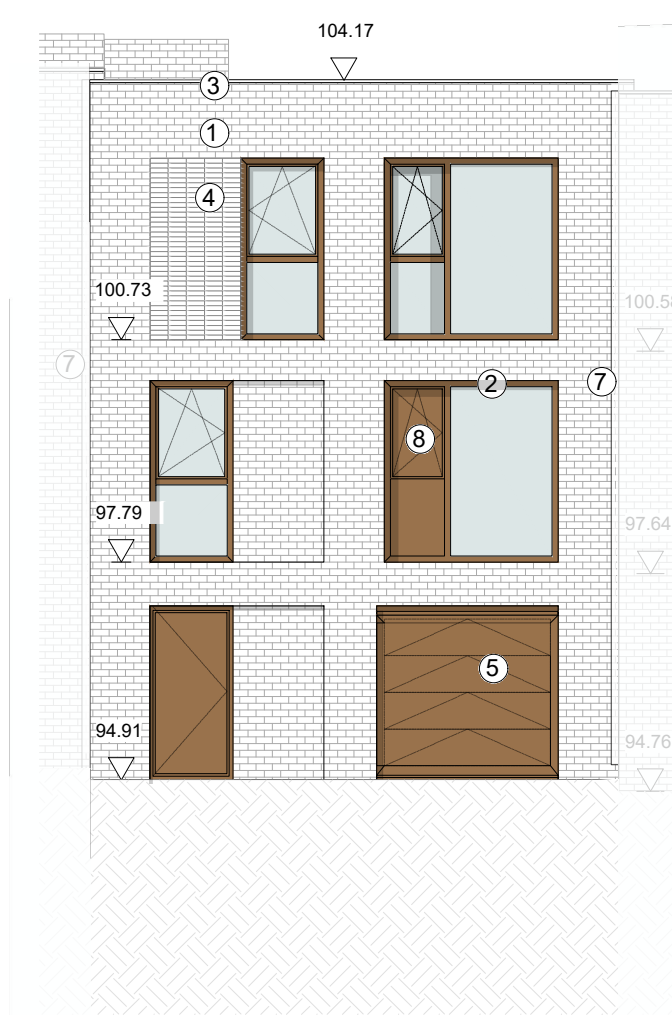




Implantation Rez-de-chaussée (1:200)
Gelijkvloers inplanting (1:200)



Cave
Kelder



Façade nord-est / côté rue
Noordoost gevel / straat kant



Façade sud-ouest / côté jardin
Zuidwest gevel / tuin kant

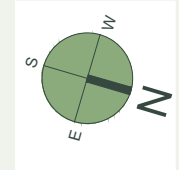
Légende façade

- 1 Brique de teinte claire
Metselwerk lichtgekleurd
- 2 Châssis en aluminium
Aluminium ramen
- 3 Couvre-mur
Afdekkappen
- 4 Briques ajourées
Opengewerkte metselwerk
- 5 Porte sectionnelle en aluminium
Sectionaalpoort in aluminium
- 6 Garde-corps
Balustrade
- 7 Descente d'eau pluviale
Regenwaterafvoer
- 8 Châssis ouvrant plein en aluminium
Aluminiumpanelen openslaande ramen

Maison 2 façades M46



3 chambres
+ 1 bureau
+ espace polyvalent
3 slaapkamers
+ 1 kantoor
+ polyvalente ruimte



254m²
surface brute
bruto oppervlakte

35.5m²
terrasse
terras

45m²
cave
kelder

238m²
terrain
grond



Parquet semi-massif
Half-massief parket

Carrelage
Tegelvloer

Dalle béton 50/50 cm
Betontegel 50/50 cm

DF
Ventilation double-flux
Ventilatiesysteem

ML SL
Emplacement machine à laver et
sèche-linge
Plaats wasmachine en droogkast

PAC +
ballon
Pompe à chaleur + ballon
Warmtepomp + boiler

Sèche-serviette
Handdoekdroger

Faux plafond / Vals plafond
Elément de retombée en partie
haute (poutre, linteau,...)
Zichtbare draagelementen
(steunbalk, latei,...)

A: ... A = hauteur d'allège
A = hoogte vensterbank
L: ... L = largeur d'ouverture
L = breedte opening
H: ... H = hauteur d'ouverture
H = hoogte opening

Abords
Db Pavé béton / Betonstraatsteen
Rtd Dalle béton / Betonplaten

Les aménagements des abords et jardin
sont non contractuels.

De aanleg van de omgeving en de tuin
zijn niet contractueel.

Plan non contractuel donné à titre indicatif.

Des modifications sont susceptibles d'être apportées par le Maître d'ouvrage
en fonction des nécessités techniques.

Se référer au descriptif de vente pour le détail des fournitures.

Niet-contractueel plan geleverd ter informatie.

De bouwheer behoudt zich het recht voor om wijzigingen aan te brengen indien
technisch vereist.

Voor verdere details, zie het verkoopslastenboek.